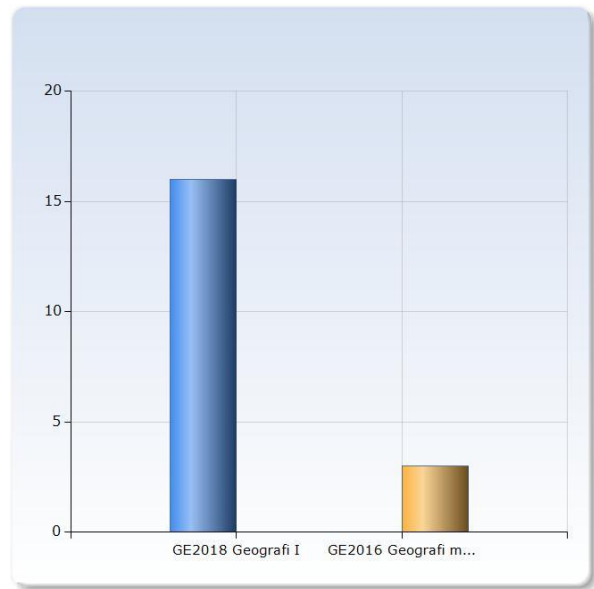


## 463 GE2018 GE2016 Geografi I HT17

Antal respondenter: 63  
Antal svar: 19  
Svarsfrekvens: 30,16 %

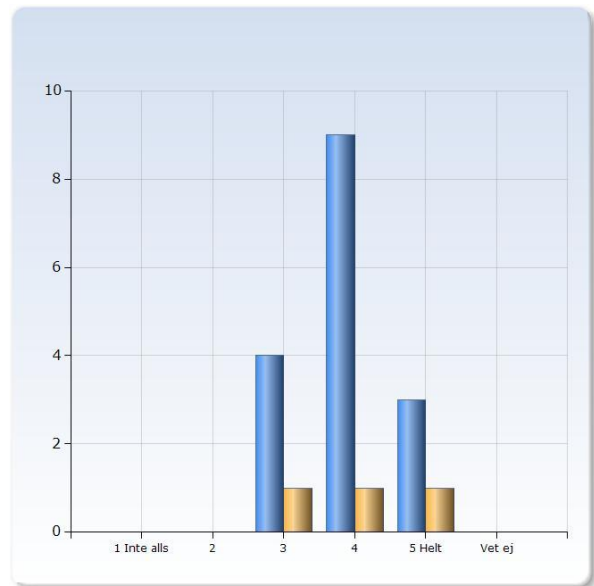
### 1. Kursdeltagande

Kursdeltagande	Kursdeltagande	
	GE2018 Geografi I Antal svar	GE2016 Geografi med ämnesdidaktik IL (för lärarstudenter) Antal svar
GE2018 Geografi I	16 (100,0%)	0 (0,0%)
GE2016 Geografi med ämnesdidaktik IL (för lärarstudenter)	0 (0,0%)	3 (100,0%)
Summa	16 (100,0%)	3 (100,0%)



## 2. Helhetsintrycket

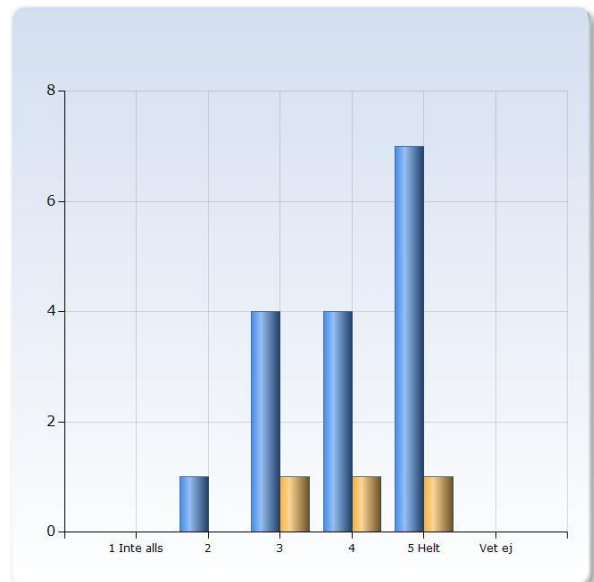
Överlag är jag nöjd med den här kursen	GE2018 Geografi I	Kursdeltagande GE2016 Geografi med ämnesdidaktik IL (för lärarstudenter)
	Antal svar	Antal svar
1 Inte alls	0 (0,0%)	0 (0,0%)
2	0 (0,0%)	0 (0,0%)
3	4 (25,0%)	1 (33,3%)
4	9 (56,3%)	1 (33,3%)
5 Helt	3 (18,8%)	1 (33,3%)
Vet ej	0 (0,0%)	0 (0,0%)
Summa	16 (100,0%)	3 (100,0%)



## 3. Studentens insats

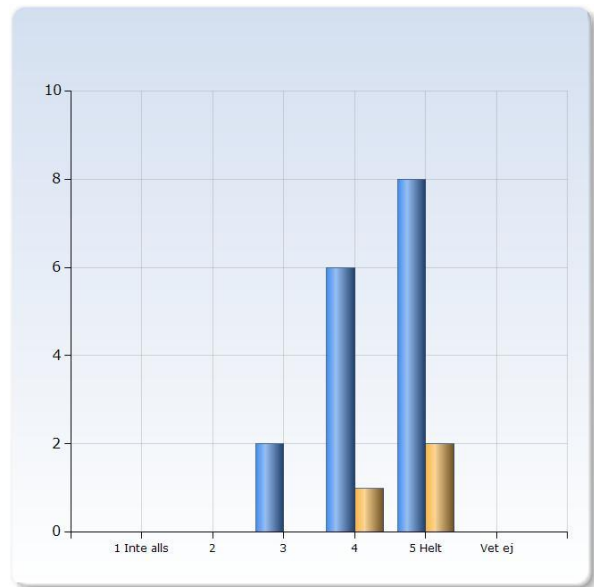
### Jag är nöjd med min egen insats

Jag är nöjd med min egen insats	GE2018 Geografi I	Kursdeltagande GE2016 Geografi med ämnesdidaktik IL (för lärarstudenter)
	Antal svar	Antal svar
1 Inte alls	0 (0,0%)	0 (0,0%)
2	1 (6,3%)	0 (0,0%)
3	4 (25,0%)	1 (33,3%)
4	4 (25,0%)	1 (33,3%)
5 Helt	7 (43,8%)	1 (33,3%)
Vet ej	0 (0,0%)	0 (0,0%)
Summa	16 (100,0%)	3 (100,0%)



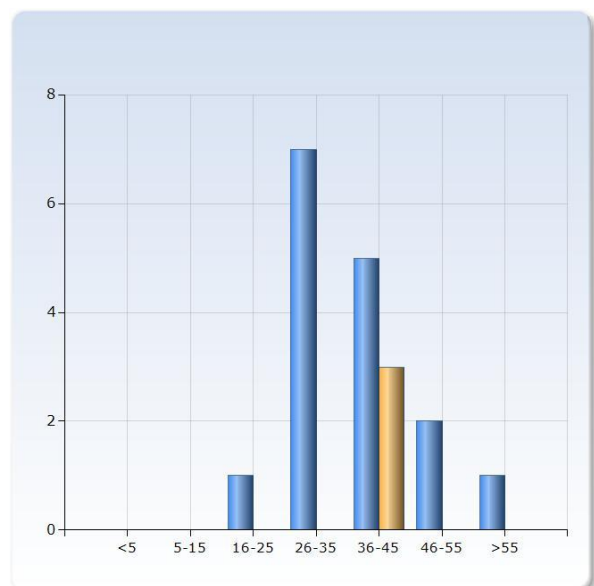
## Jag har tagit ansvar för mitt eget lärande

Jag har tagit ansvar för mitt eget lärande	Kursdeltagande	
	GE2018 Geografi I	GE2016 Geografi med ämnesdidaktik IL (för lärarstudenter)
	Antal svar	Antal svar
1 Inte alls	0 (0,0%)	0 (0,0%)
2	0 (0,0%)	0 (0,0%)
3	2 (12,5%)	0 (0,0%)
4	6 (37,5%)	1 (33,3%)
5 Helt	8 (50,0%)	2 (66,7%)
Vet ej	0 (0,0%)	0 (0,0%)
Summa	16 (100,0%)	3 (100,0%)



## 8. Arbetsbelastning

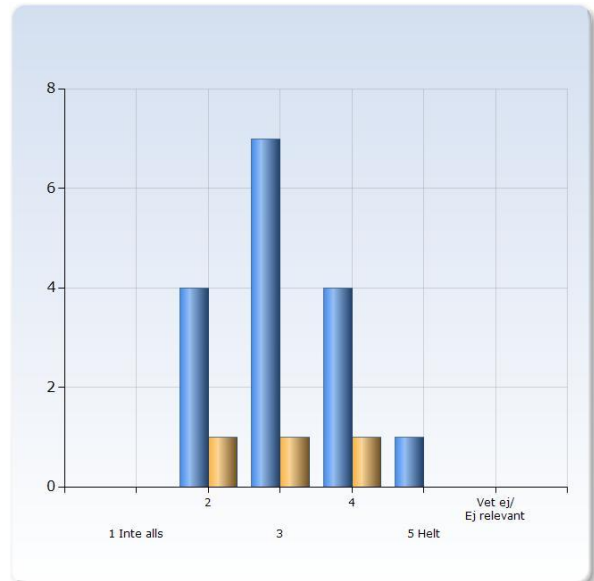
Ange hur många timmar i genomsnitt per vecka som du totalt lagt ner på kursen, inklusive självstudier och schemabunden tid.	Kursdeltagande	
	GE2018 Geografi I	GE2016 Geografi med ämnesdidaktik IL (för lärarstudenter)
	Antal svar	Antal svar
<5	0 (0,0%)	0 (0,0%)
5-15	0 (0,0%)	0 (0,0%)
16-25	1 (6,3%)	0 (0,0%)
26-35	7 (43,8%)	0 (0,0%)
36-45	5 (31,3%)	3 (100,0%)
46-55	2 (12,5%)	0 (0,0%)
>55	1 (6,3%)	0 (0,0%)
Summa	16 (100,0%)	3 (100,0%)



## 4. Tydliga mål

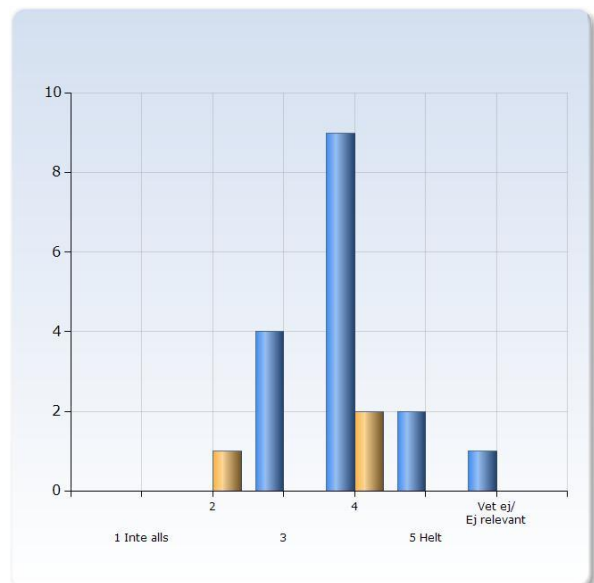
### Det var tydligt för mig vad jag förväntades lära mig

Det var tydligt för mig vad jag förväntades lära mig	Kursdeltagande	
	GE2018 Geografi I	GE2016 Geografi med ämnesdidaktik IL (för lärarstudenter)
	Antal svar	Antal svar
1 Inte alls	0 (0,0%)	0 (0,0%)
2	4 (25,0%)	1 (33,3%)
3	7 (43,8%)	1 (33,3%)
4	4 (25,0%)	1 (33,3%)
5 Helt	1 (6,3%)	0 (0,0%)
Vet ej/ Ej relevant	0 (0,0%)	0 (0,0%)
Summa	16 (100,0%)	3 (100,0%)



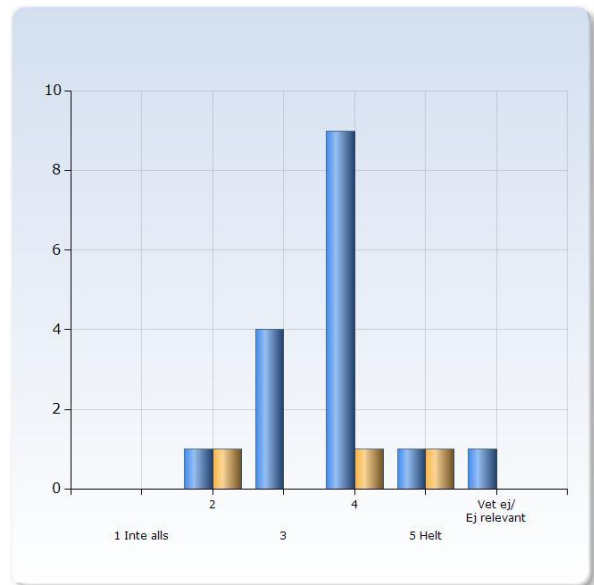
### Jag har upplevt att kursens innehåll och undervisningsformer varit relevanta för de förväntade studieresultaten

Jag har upplevt att kursens innehåll och undervisningsformer varit relevanta för de förväntade studieresultaten	Kursdeltagande	
	GE2018 Geografi I	GE2016 Geografi med ämnesdidaktik IL (för lärarstudenter)
	Antal svar	Antal svar
1 Inte alls	0 (0,0%)	0 (0,0%)
2	0 (0,0%)	1 (33,3%)
3	4 (25,0%)	0 (0,0%)
4	9 (56,3%)	2 (66,7%)
5 Helt	2 (12,5%)	0 (0,0%)
Vet ej/ Ej relevant	1 (6,3%)	0 (0,0%)
Summa	16 (100,0%)	3 (100,0%)



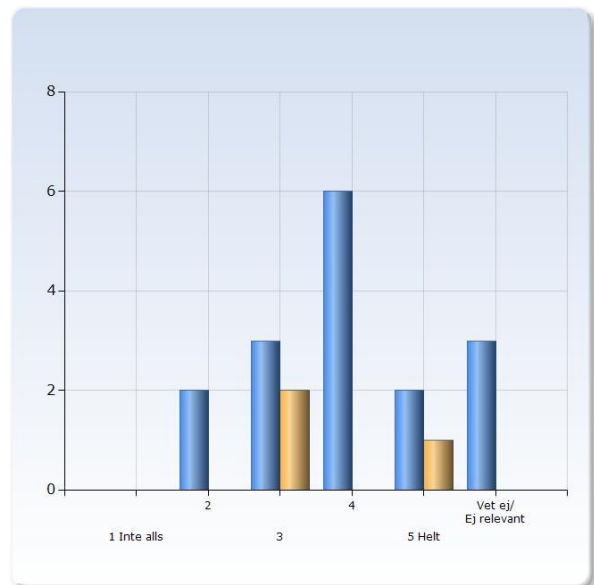
## Examinationen testade hur väl jag uppfyllt de förväntade studieresultaten

Examinationen testade hur väl jag uppfyllt de förväntade studieresultaten	Kursdeltagande	
	Antal svar	Antal svar
1 Inte alls	0 (0,0%)	0 (0,0%)
2	1 (6,3%)	1 (33,3%)
3	4 (25,0%)	0 (0,0%)
4	9 (56,3%)	1 (33,3%)
5 Helt	1 (6,3%)	1 (33,3%)
Vet ej/ Ej relevant	1 (6,3%)	0 (0,0%)
Summa	16 (100,0%)	3 (100,0%)



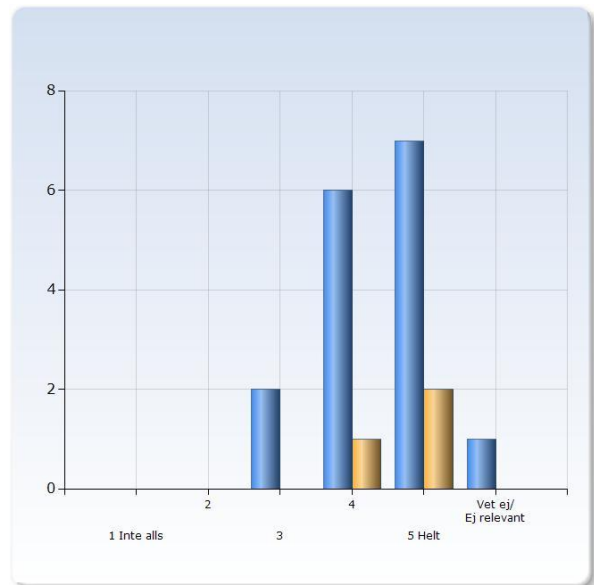
## Kursen motsvarade mina förväntningar

Kursen motsvarade mina förväntningar	Kursdeltagande	
	Antal svar	Antal svar
1 Inte alls	0 (0,0%)	0 (0,0%)
2	2 (12,5%)	0 (0,0%)
3	3 (18,8%)	2 (66,7%)
4	6 (37,5%)	0 (0,0%)
5 Helt	2 (12,5%)	1 (33,3%)
Vet ej/ Ej relevant	3 (18,8%)	0 (0,0%)
Summa	16 (100,0%)	3 (100,0%)



## Jag tror att jag kommer att ha nytta av det jag lärt mig efter utbildningen

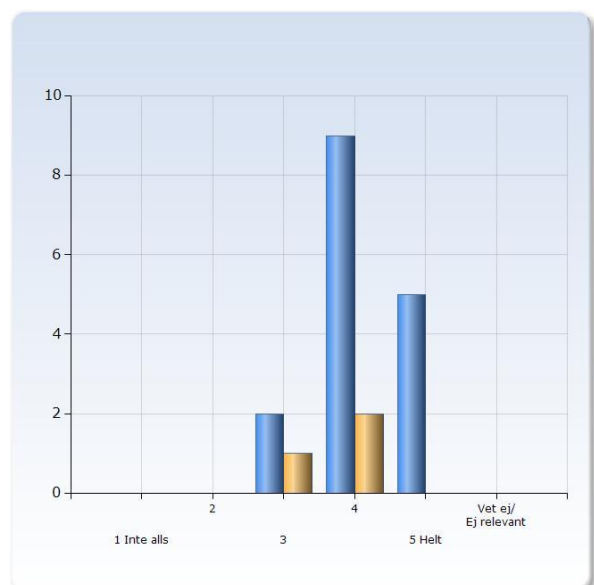
Jag tror att jag kommer att ha nytta av det jag lärt mig efter utbildningen	Kursdeltagande	
	Antal svar	Antal svar
1 Inte alls	0 (0,0%)	0 (0,0%)
2	0 (0,0%)	0 (0,0%)
3	2 (12,5%)	0 (0,0%)
4	6 (37,5%)	1 (33,3%)
5 Helt	7 (43,8%)	2 (66,7%)
Vet ej/ Ej relevant	1 (6,3%)	0 (0,0%)
Summa	16 (100,0%)	3 (100,0%)



## 5. God undervisning

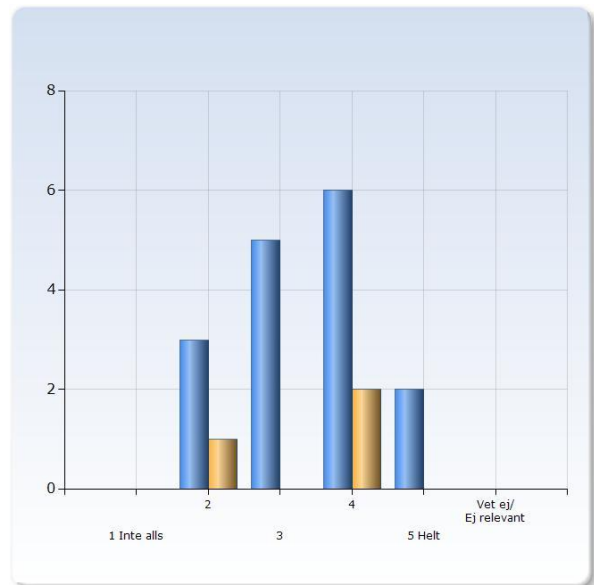
### Jag anser att kursens förkunskapskrav var tillräckliga för att följa kursen

Jag anser att kursens förkunskapskrav var tillräckliga för att följa kursen	Kursdeltagande	
	Antal svar	Antal svar
1 Inte alls	0 (0,0%)	0 (0,0%)
2	0 (0,0%)	0 (0,0%)
3	2 (12,5%)	1 (33,3%)
4	9 (56,3%)	2 (66,7%)
5 Helt	5 (31,3%)	0 (0,0%)
Vet ej/ Ej relevant	0 (0,0%)	0 (0,0%)
Summa	16 (100,0%)	3 (100,0%)



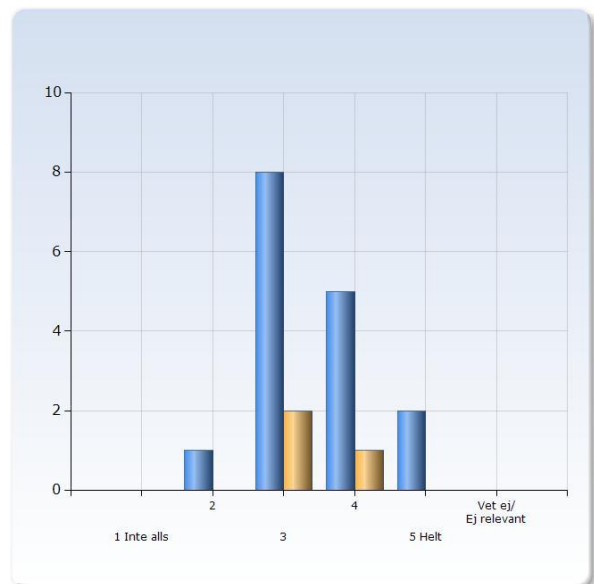
## Jag upplever att kursen var väl strukturerad

Jag upplever att kursen var väl strukturerad	Kursdeltagande	
	GE2018 Geografi I	GE2016 Geografi med ämnesdidaktik IL (för lärarstudenter)
	Antal svar	Antal svar
1 Inte alls	0 (0,0%)	0 (0,0%)
2	3 (18,8%)	1 (33,3%)
3	5 (31,3%)	0 (0,0%)
4	6 (37,5%)	2 (66,7%)
5 Helt	2 (12,5%)	0 (0,0%)
Vet ej/ Ej relevant	0 (0,0%)	0 (0,0%)
Summa	16 (100,0%)	3 (100,0%)



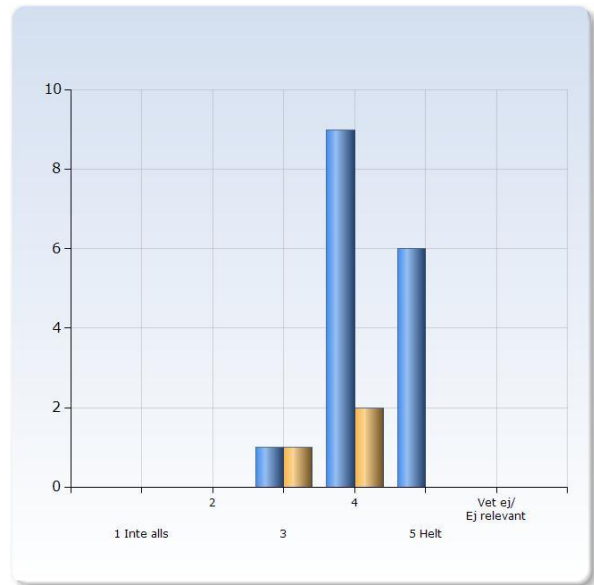
## Jag anser att lärarna har hjälpt mig att nå de förväntade studieresultaten

Jag anser att lärarna har hjälpt mig att nå de förväntade studieresultaten	Kursdeltagande	
	GE2018 Geografi I	GE2016 Geografi med ämnesdidaktik IL (för lärarstudenter)
	Antal svar	Antal svar
1 Inte alls	0 (0,0%)	0 (0,0%)
2	1 (6,3%)	0 (0,0%)
3	8 (50,0%)	2 (66,7%)
4	5 (31,3%)	1 (33,3%)
5 Helt	2 (12,5%)	0 (0,0%)
Vet ej/ Ej relevant	0 (0,0%)	0 (0,0%)
Summa	16 (100,0%)	3 (100,0%)



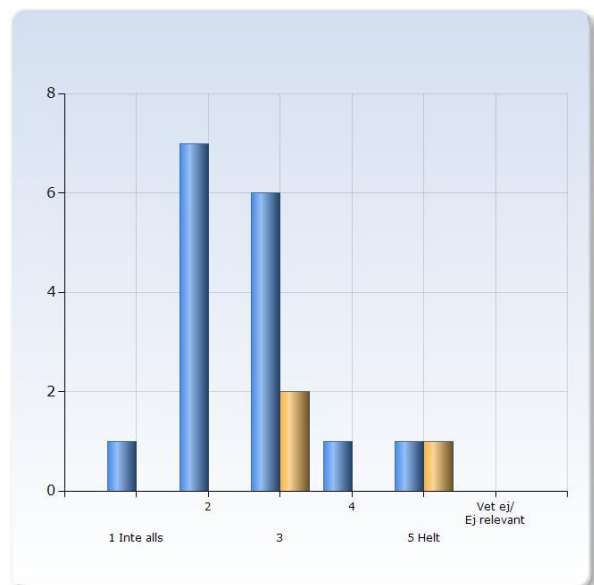
## Jag kunde förstå det som undervisades

Jag kunde förstå det som undervisades	Kursdeltagande	
	GE2018 Geografi I	GE2016 Geografi med ämnesdidaktik IL (för lärarstudenter)
	Antal svar	Antal svar
1 Inte alls	0 (0,0%)	0 (0,0%)
2	0 (0,0%)	0 (0,0%)
3	1 (6,3%)	1 (33,3%)
4	9 (56,3%)	2 (66,7%)
5 Helt	6 (37,5%)	0 (0,0%)
Vet ej/ Ej relevant	0 (0,0%)	0 (0,0%)
Summa	16 (100,0%)	3 (100,0%)



## Jag har fått konstruktiv kritik på mina prestationer

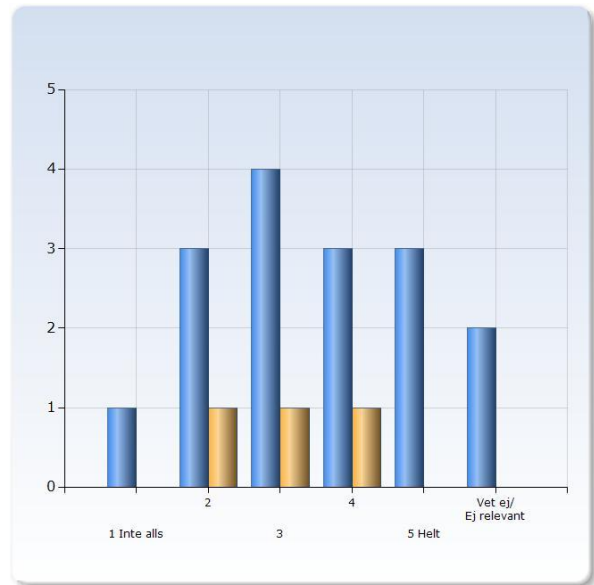
Jag har fått konstruktiv kritik på mina prestationer	Kursdeltagande	
	GE2018 Geografi I	GE2016 Geografi med ämnesdidaktik IL (för lärarstudenter)
	Antal svar	Antal svar
1 Inte alls	1 (6,3%)	0 (0,0%)
2	7 (43,8%)	0 (0,0%)
3	6 (37,5%)	2 (66,7%)
4	1 (6,3%)	0 (0,0%)
5 Helt	1 (6,3%)	1 (33,3%)
Vet ej/ Ej relevant	0 (0,0%)	0 (0,0%)
Summa	16 (100,0%)	3 (100,0%)





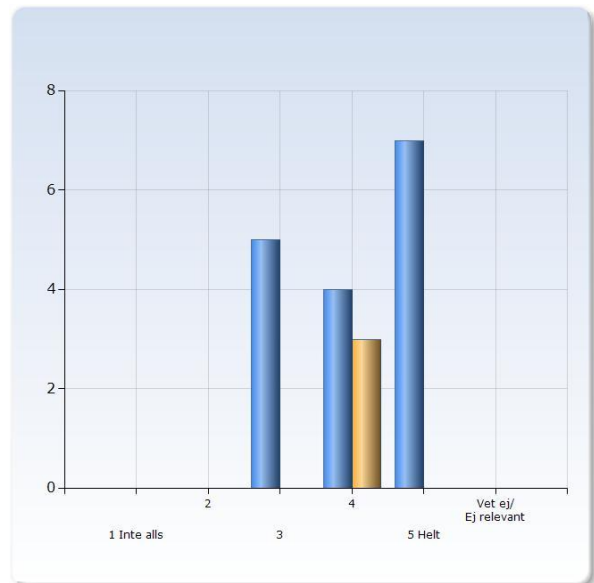
## Jag har uppmuntrats att reflektera över mitt lärande under kursen

Jag har uppmuntrats att reflektera över mitt lärande under kursen	Kursdeltagande	
	GE2018 Geografi I	GE2016 Geografi med ämnesdidaktik IL (för lärarstudenter)
	Antal svar	Antal svar
1 Inte alls	1 (6,3%)	0 (0,0%)
2	3 (18,8%)	1 (33,3%)
3	4 (25,0%)	1 (33,3%)
4	3 (18,8%)	1 (33,3%)
5 Helt	3 (18,8%)	0 (0,0%)
Vet ej/ Ej relevant	2 (12,5%)	0 (0,0%)
Summa	16 (100,0%)	3 (100,0%)



## Kursmaterialet har hjälpt mig i mitt arbete att nå de förväntade studieresultaten (litteratur, e-resurser m.m.)

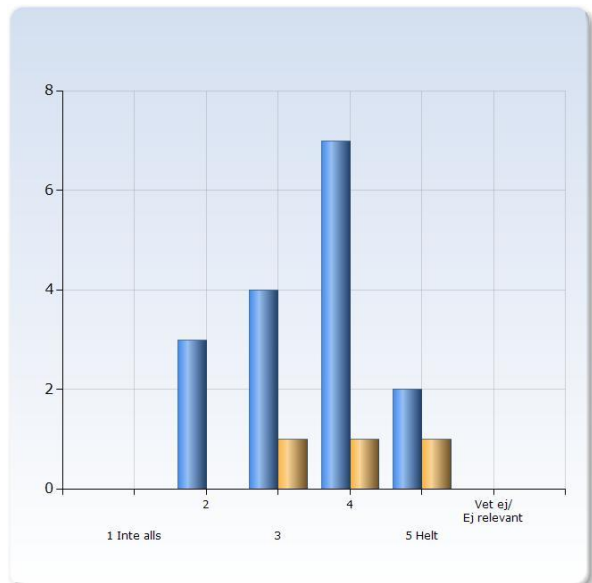
Kursmaterialet har hjälpt mig i mitt arbete att nå de förväntade studieresultaten (litteratur, e-resurser m.m.)	Kursdeltagande	
	GE2018 Geografi I	GE2016 Geografi med ämnesdidaktik IL (för lärarstudenter)
	Antal svar	Antal svar
1 Inte alls	0 (0,0%)	0 (0,0%)
2	0 (0,0%)	0 (0,0%)
3	5 (31,3%)	0 (0,0%)
4	4 (25,0%)	3 (100,0%)
5 Helt	7 (43,8%)	0 (0,0%)
Vet ej/ Ej relevant	0 (0,0%)	0 (0,0%)
Summa	16 (100,0%)	3 (100,0%)



## 6. Administration och studiemiljö

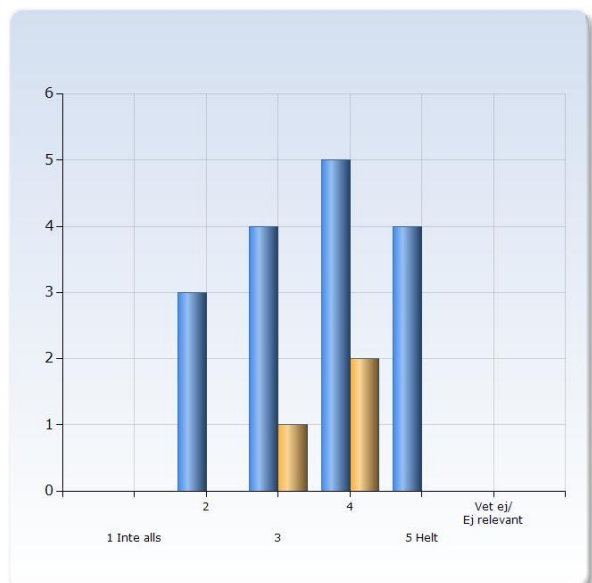
### Jag upplever att kursen var väl organiserad

Jag upplever att kursen var väl organiserad	Kursdeltagande	
	GE2018 Geografi I	GE2016 Geografi med ämnesdidaktik IL (för lärarstudenter)
	Antal svar	Antal svar
1 Inte alls	0 (0,0%)	0 (0,0%)
2	3 (18,8%)	0 (0,0%)
3	4 (25,0%)	1 (33,3%)
4	7 (43,8%)	1 (33,3%)
5 Helt	2 (12,5%)	1 (33,3%)
Vet ej/ Ej relevant	0 (0,0%)	0 (0,0%)
Summa	16 (100,0%)	3 (100,0%)



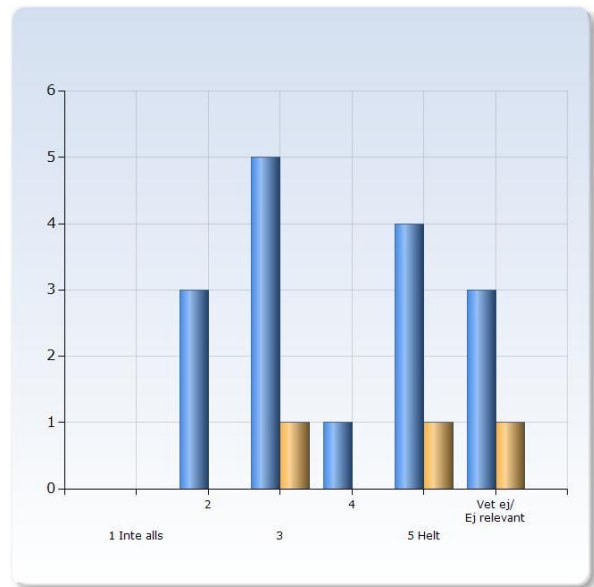
### Jag har kunnat hitta den information jag tyckt mig behöva innan och under kursen

Jag har kunnat hitta den information jag tyckt mig behöva innan och under kursen	Kursdeltagande	
	GE2018 Geografi I	GE2016 Geografi med ämnesdidaktik IL (för lärarstudenter)
	Antal svar	Antal svar
1 Inte alls	0 (0,0%)	0 (0,0%)
2	3 (18,8%)	0 (0,0%)
3	4 (25,0%)	1 (33,3%)
4	5 (31,3%)	2 (66,7%)
5 Helt	4 (25,0%)	0 (0,0%)
Vet ej/ Ej relevant	0 (0,0%)	0 (0,0%)
Summa	16 (100,0%)	3 (100,0%)



## Jag kunde få stöd när jag behövde det

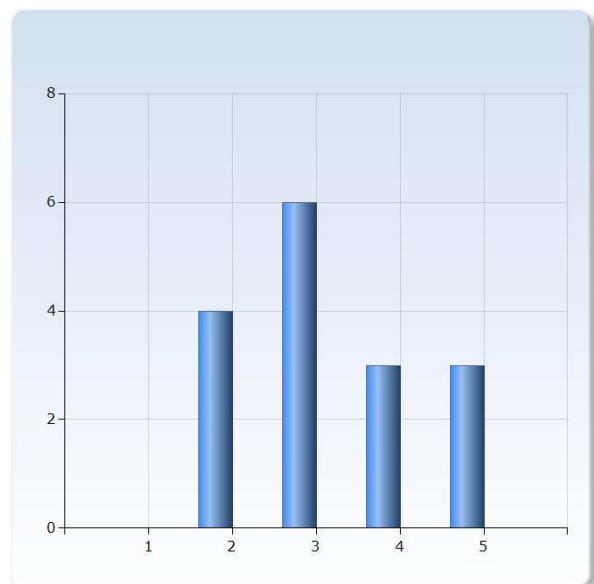
Jag kunde få stöd när jag behövde det	Kursdeltagande	
	GE2018 Geografi I	GE2016 Geografi med ämnesdidaktik IL (för lärarstudenter)
	Antal svar	Antal svar
1 Inte alls	0 (0,0%)	0 (0,0%)
2	3 (18,8%)	0 (0,0%)
3	5 (31,3%)	1 (33,3%)
4	1 (6,3%)	0 (0,0%)
5 Helt	4 (25,0%)	1 (33,3%)
Vet ej/ Ej relevant	3 (18,8%)	1 (33,3%)
Summa	16 (100,0%)	3 (100,0%)



## 7. Endast GE2018-studenter: Projektmomentet

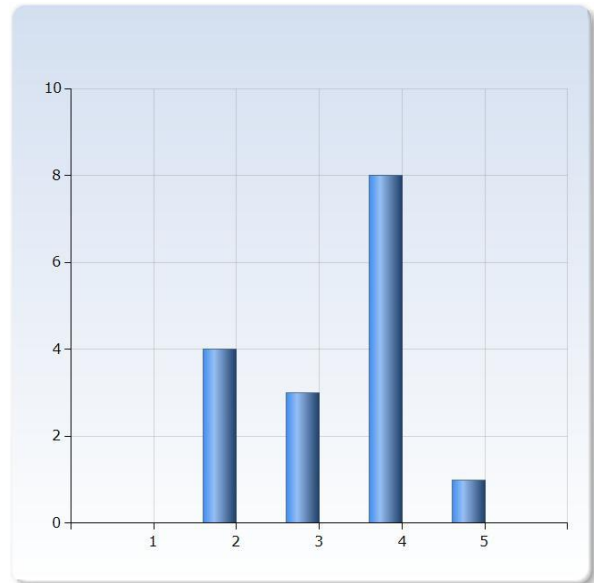
I vilken utsträckning har du under Projekt, 3 hp, haft användning av kunskaper och färdigheter från tidigare kursmoment under Geografi 1?

I vilken utsträckning har du under Projekt, 3 hp, haft användning av kunskaper och färdigheter från tidigare kursmoment under Geografi 1?	Kursdeltagande	
	GE2018 Geografi I	GE2016 Geografi med ämnesdidaktik IL (för lärarstudenter)
	Antal svar	Antal svar
1	0 (0,0%)	0 (0,0%)
2	4 (25,0%)	0 (0,0%)
3	6 (37,5%)	0 (0,0%)
4	3 (18,8%)	0 (0,0%)
5	3 (18,8%)	0 (0,0%)
Summa	16 (100,0%)	0 (0,0%)



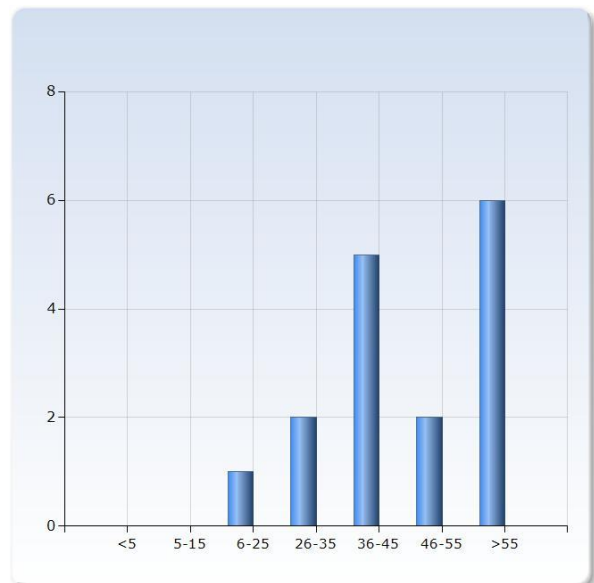
## I vilken utsträckning tror du att du kommer ha nytta av momentet Projekt, 3 hp, i ditt framtida yrkesliv?

I vilken utsträckning tror du att du kommer ha nytta av momentet Projekt, 3 hp, i ditt framtida yrkesliv?	Kursdeltagande	
	Antal svar	Antal svar
1	0 (0,0%)	0 (0,0%)
2	4 (25,0%)	0 (0,0%)
3	3 (18,8%)	0 (0,0%)
4	8 (50,0%)	0 (0,0%)
5	1 (6,3%)	0 (0,0%)
Summa	16 (100,0%)	0 (0,0%)



## 8. Arbetsbelastning

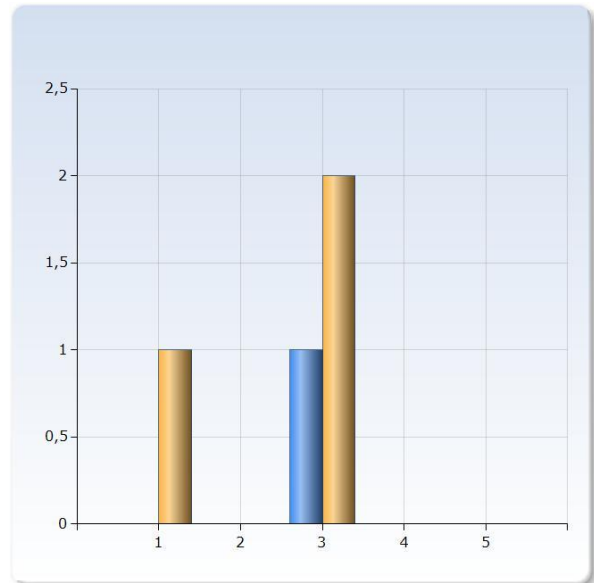
Hur många timmar per vecka har du lagt ner på projektmomentet, inklusive självstudier och schemabunden tid?	Kursdeltagande	
	Antal svar	Antal svar
<5	0 (0,0%)	0 (0,0%)
5-15	0 (0,0%)	0 (0,0%)
6-25	1 (6,3%)	0 (0,0%)
26-35	2 (12,5%)	0 (0,0%)
36-45	5 (31,3%)	0 (0,0%)
46-55	2 (12,5%)	0 (0,0%)
>55	6 (37,5%)	0 (0,0%)
Summa	16 (100,0%)	0 (0,0%)



## 9. Endast GE2016-studenter (lärarstudenter): Ämnesdidaktik

I vilken utsträckning har du under momentet Ämnesdidaktik, 3 hp, haft användning av kunskaper och färdigheter från tidigare kursmoment under Geografi 1?

I vilken utsträckning har du under momentet Ämnesdidaktik, 3 hp, haft användning av kunskaper och färdigheter från tidigare kursmoment under Geografi 1?	Kursdeltagande	
	Antal svar	Antal svar
1	0 (0,0%)	1 (33,3%)
2	0 (0,0%)	0 (0,0%)
3	1 (100,0%)	2 (66,7%)
4	0 (0,0%)	0 (0,0%)
5	0 (0,0%)	0 (0,0%)
Summa	1 (100,0%)	3 (100,0%)



I vilken utsträckning tror du att du kommer ha nytta av momentet Ämnesdidaktik, 3 hp, i ditt framtida yrkesliv?

I vilken utsträckning tror du att du kommer ha nytta av momentet Ämnesdidaktik, 3 hp, i ditt framtida yrkesliv?	Kursdeltagande	
	Antal svar	Antal svar
1	0 (0,0%)	0 (0,0%)
2	0 (0,0%)	1 (33,3%)
3	0 (0,0%)	0 (0,0%)
4	0 (0,0%)	1 (33,3%)
5	1 (100,0%)	1 (33,3%)
Summa	1 (100,0%)	3 (100,0%)

